

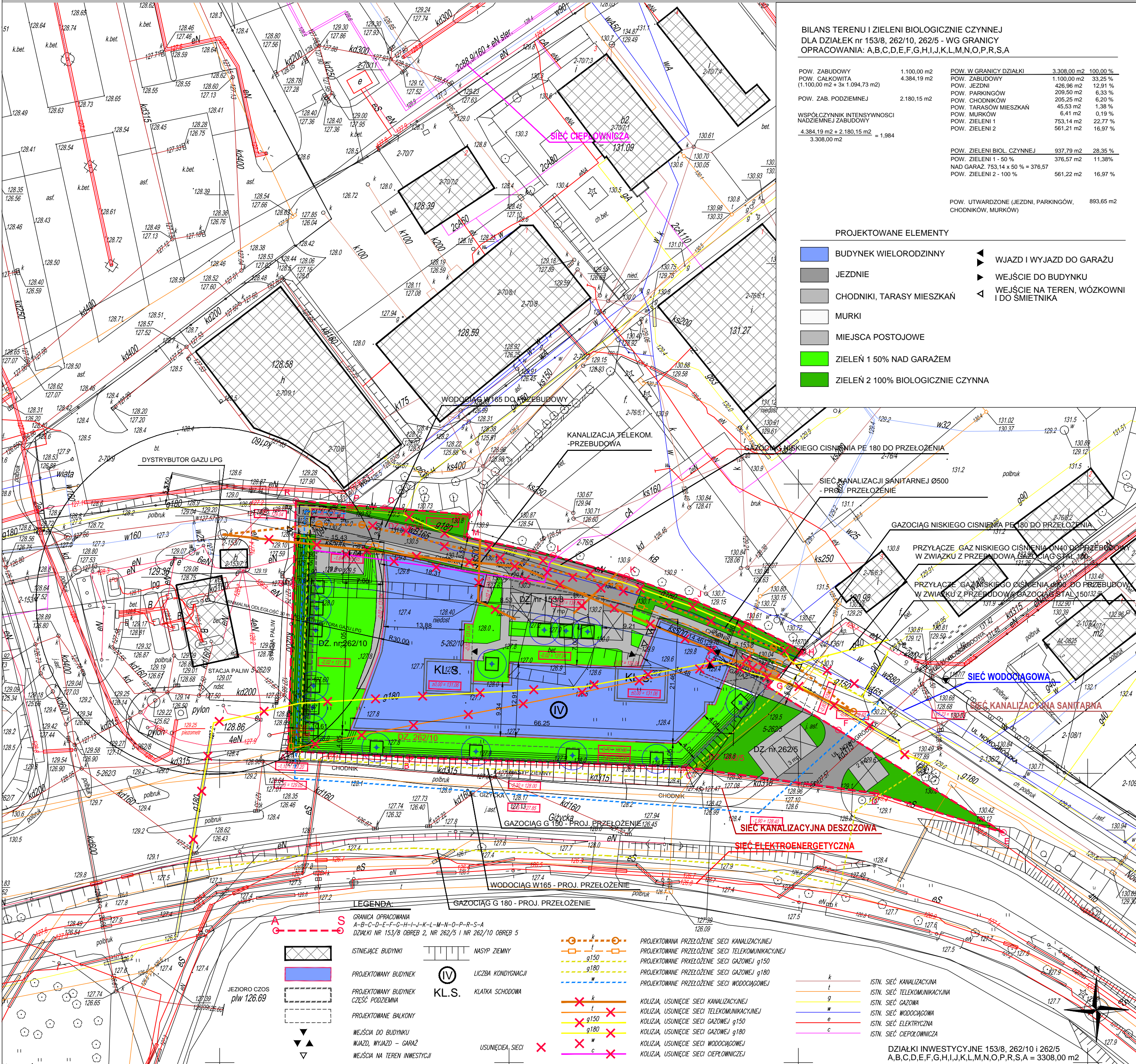
BUDOWA BUDYNKU WIELORODZINNEGO Z GARAŻEM PODZIEMNYM WRAZ Z ZAGOSPODAROWANIEM TERENU I INFRASTRUKTURA TECHNICZNĄ
PRZY UL. GIŻYCKIEJ W MRĄGOWIE NA DZIAŁKACH NR EWID.262/10,262/5 OBRĘB 5 ORAZ 153/8 OBRĘB 2

BILANS TERENU I ZIELENI BIOLOGICZNIE CZYNNEJ
DLA DZIAŁEK nr 153/8, 262/10, 262/5 - WG GRANICY
OPRACOWANIA: A,B,C,D,E,F,G,H,I,J,K,L,M,N,O,P,R,S,A

POW. ZABUDOWY	1.100,00 m ²	POW. W GRANICY DZIAŁKI	3.308,00 m ²	100,00 %
POW. CAŁKOWITA (1.100,00 m ² + 3x 1.094,73 m ²)	4.384,19 m ²	POW. ZABUDOWY	1.100,00 m ²	33,25 %
		POW. JEZDNI	426,96 m ²	12,91 %
		POW. PARKINGÓW	209,50 m ²	6,33 %
POW. ZAB. PODZIEMNEJ	2.180,15 m ²	POW. CHODNIKÓW	205,25 m ²	6,20 %
		POW. TARASÓW MIESZKAŃ	45,53 m ²	1,38 %
		POW. MURKÓW	6,41 m ²	0,19 %
WSPÓŁCZYNNIK INTENSYWNOŚCI NADZIEMNEJ ZABUDOWY		POW. ZIELENI 1	753,14 m ²	22,77 %
$\frac{4.384,19 \text{ m}^2 + 2.180,15 \text{ m}^2}{3.308,00 \text{ m}^2} = 1,984$		POW. ZIELENI 2	561,21 m ²	16,97 %
		POW. ZIELENI BIOL. CZYNNEJ	937,79 m ²	28,35 %
		POW. ZIELENI 1 - 50 %	376,57 m ²	11,38 %
		NAD GARAŻ. 753,14 x 50 % = 376,57		
		POW. ZIELENI 2 - 100 %	561,22 m ²	16,97 %
		POW. UTWARDZONE (JEZDNI, PARKINGÓW, CHODNIKÓW, MURKÓW)	893,65 m ²	

PROJEKTOWANE ELEMENTY

- BUDYNEK WIELORODZINNY
- JEZDNI
- CHODNIKI, TARASY MIESZKAŃ
- MURKI
- MIEJSCA POSTOJOWE
- ZIELEŃ 1 50% NAD GARAŻEM
- ZIELEŃ 2 100% BIOLOGICZNIE CZYNNA

WJAZD I WYJAZD DO GARAŻUWEJŚCIE DO BUDYNKUWEJŚCIE NA TEREN, WÓZKOWNI
I DO ŚMIETNIKA

- LEGENDA
- GRANICA OPRACOWANIA
A-B-C-D-E-F-G-H-I-J-K-L-M-N-O-P-R-S-A
DZIAŁKI NR 153/8 OBRĘB 2, NR 262/5 I NR 262/10 OBRĘB 5
- ISTNIEJĄCE BUDYNKI
- PROJEKTOWANY BUDYNEK
- PROJEKTOWANY BUDYNEK
CZĘŚĆ PODZIEMNA
- PROJEKTOWANE BALKONY
- WEJŚCIE DO BUDYNKU
- WJAZD, WYJAZD - GARAŻ
- WEJŚCIE NA TEREN INWESTYCJI
- NASYP ZIEMNY
- IV

LICZBA KONDYGNACJI
- KL.S.

KŁATKA SCHODOWA
- USUNIĘCIE SIECI

PROJEKTOWANA PRZEŁOŻENIE SIECI KANALIZACYJNEJPROJEKTOWANE PRZEŁOŻENIE SIECI TELEKOMUNIKACYJNEJPROJEKTOWANE PRZEŁOŻENIE SIECI GAZOWEJ g150PROJEKTOWANE PRZEŁOŻENIE SIECI GAZOWEJ g180PROJEKTOWANE PRZEŁOŻENIE SIECI WODOCiąGOWEJKOLIZJA, USUNIĘCIE SIECI KANALIZACYJNEJKOLIZJA, USUNIĘCIE SIECI TELEKOMUNIKACYJNEJKOLIZJA, USUNIĘCIE SIECI GAZOWEJ g150KOLIZJA, USUNIĘCIE SIECI GAZOWEJ g180KOLIZJA, USUNIĘCIE SIECI WODOCiąGOWEJKOLIZJA, USUNIĘCIE SIECI CIEPŁOWNICZEJISTN. SIEĆ KANALIZACYJNAISTN. SIEĆ TELEKOMUNIKACYJNAISTN. SIEĆ GAZOWAISTN. SIEĆ WODOCiąGOWAISTN. SIEĆ ELEKTRYCZNAISTN. SIEĆ CIEPŁOWNICZA

DZIAŁKI INWESTYCYJNE 153/8, 262/10 i 262/5
A,B,C,D,E,F,G,H,I,J,K,L,M,N,O,P,R,S,A = 3308,00 m²

KONCEPCJA URBANISTYCZNO - ARCHITEKTONICZNA
PROJEKT ZAGOSPODAROWANIA TERENU skala 1:500

Atelier ZETTA
ul. Pratińska 10/2, 03-511 Warszawa, tel: +48 22 812 47 48
www.zetta.com.pl, tel: +48 22 812 64 67

K
31.05.
2021 r.
3